

Manual de service pentru Dell™ Inspiron™ 1018

[Înainte de a începe](#)

[Baterie](#)

[Tastatura](#)

[Hard disk-ul](#)

[Ansamblul zonei de sprijin pentru mâini](#)

[Placa butonului de alimentare](#)

[Modul de memorie](#)

[Difuzor](#)

[Capacul intermediar](#)

[Afișajul](#)

[Modulul camerei](#)

[Placa I/O](#)

[Cardul wireless Mini-Card](#)

[Placa indicatorului luminos de stare](#)

[Console suport](#)


[Conectorul adaptorului de c.a](#)


[Placa de sistem](#)


[Bateria tip monedă](#)

[Reprogramarea sistemului BIOS](#)

Note, atenționări și avertismente

 **NOTĂ:** O NOTĂ indică informații importante care vă ajută să optimizați utilizarea computerului.

 **ATENȚIE:** O ATENȚIONARE indică un pericol potențial de deteriorare a hardware-ului sau de pierdere a datelor dacă nu sunt urmate instrucțiunile.

 **AVERTISMENT:** Un AVERTISMENT indică un pericol potențial de deteriorare a bunurilor, de vătămare corporală sau de deces.

Informațiile din acest document pot fi modificate fără notificare.
© 2010 Dell Inc. Toate drepturile rezervate.

Este strict interzisă reproducerea sub orice formă a acestor materiale, fără autorizația scrisă a Dell Inc.

Mărcile comerciale utilizate în acest text: *Dell*, logo-ul *DELL* și *Inspiron* sunt mărci comerciale ale Dell Inc.; *Bluetooth* este marcă comercială înregistrată deținută de Bluetooth SIG, Inc. și este utilizată de către Dell sub licență; *Microsoft*, *Windows*, *Windows* și logo-ul butonului de start *Windows* sunt fie mărci comerciale, fie mărci comerciale înregistrate ale Microsoft Corporation în Statele Unite ale Americii și/sau în alte țări.

Alte mărci comerciale și denumiri comerciale pot fi utilizate în acest document pentru referire fie la entitățile care au drepturi asupra mărcilor și denumirilor, fie la produsele acestora. Dell Inc. neagă orice interes de proprietate asupra mărcilor comerciale și denumirilor comerciale, cu excepția celor care îi aparțin.

Model de reglementare: Seria P09T
Tip de reglementare: P09T001

Iulie 2010 Rev. A00

[Înapoi la Cuprins](#)

Baterie

Manual de service pentru Dell™ Inspiron™ 1018

- [Înlăturarea bateriei](#)
- [Înlocuirea bateriei](#)

⚠ AVERTISMENT: Înainte de a efectua lucrări în interiorul computerului citiți instrucțiunile de siguranță livrate împreună cu computerul. Pentru informații suplimentare despre cele mai bune practici privind siguranța, consultați pagina de start privind conformitatea cu reglementările, la adresa www.dell.com/regulatory_compliance.

⚠ ATENȚIE: Pentru a evita descărcarea electrostatică, conectați-vă la împământare utilizând o brățară antistatică sau atingând periodic o suprafață metalică nevopsită (cum ar fi un conector de pe computerul dvs.).

⚠ ATENȚIE: Reparațiile la computerul dvs. trebuie să fie efectuate numai de un tehnician de service autorizat. Deteriorările datorate lucrărilor de service neautorizate de către Dell™ nu sunt acoperite de garanție.

⚠ ATENȚIE: Pentru a evita deteriorarea computerului, utilizați exclusiv baterii concepute pentru acest model de computer Dell. Nu utilizați baterii concepute pentru alte computere Dell.

Înlăturarea bateriei

1. Urmați instrucțiunile din [Înainte de a începe](#).
2. Întoarceți computerul invers.
3. Glisați dispozitivele de blocare a bateriei în poziția deblocat.
4. Scoateți bateria din compartimentul pentru baterie.



1	baterie	2	dispozitive de deblocare a bateriei (2)
---	---------	---	---

Înlocuirea bateriei

⚠ ATENȚIE: Pentru a evita deteriorarea computerului, utilizați exclusiv baterii concepute pentru acest model de computer Dell.

1. Urmați instrucțiunile din [Înainte de a începe](#).
2. Aliniați ghidajele de pe baterie cu sloturile din compartimentul pentru baterie și apăsați ușor bateria până când se fixează în poziție, cu un clic.

[Înapoi la Cuprins](#)

[Înapoi la Cuprins](#)

Înainte de a începe

Manual de service pentru Dell™ Inspiron™ 1018

- [Instrumente recomandate](#)
- [Oprirea computerului](#)
- [Înainte de a efectua lucrări în interiorul computerului](#)

Acest document oferă proceduri privind înlăturarea și instalarea componentelor computerului dvs. Dacă nu există alte specificații, fiecare procedură presupune existența următoarelor condiții:


- 1 Ați parcurs pașii din [Oprirea computerului](#) și din [Înainte de a efectua lucrări în interiorul computerului](#).
- 1 Ați citit informațiile de siguranță livrate împreună cu computerul.
- 1 O componentă poate fi remontată sau — dacă este achiziționată separat — instalată prin efectuarea procedurilor de scoatere în ordine inversă.


Instrumente recomandate

Procedurile din acest document pot necesita următoarele instrumente:

- 1 Șurubelniță mică cu vârful lat
- 1 Șurubelniță Phillips
- 1 Șift de plastic
- 1 Program executabil de actualizare a sistemului BIOS, disponibil la adresa support.dell.com


Oprirea computerului

 **ATENȚIE:** Pentru a evita pierderea datelor, salvați și închideți toate fișierele deschise și ieșiți din toate programele deschise, înainte să opriți computerul.


1. Salvați și închideți toate fișierele deschise și ieșiți din toate programele deschise.
2. Pentru a închide sistemul de operare, faceți clic pe **Start**  și apoi faceți clic pe **Shut Down** (Închidere).
3. Asigurați-vă că ați oprit computerul. În cazul în care computerul nu s-a oprit automat la închiderea sistemului de operare, apăsați și țineți apăsat butonul de alimentare până când computerul se oprește.


Înainte de a efectua lucrări în interiorul computerului


Utilizați următoarele instrucțiuni de siguranță pentru a vă proteja computerul împotriva eventualelor deteriorări și a vă asigura securitatea personală.

 **AVERTISMENT:** **Înainte de a efectua lucrări în interiorul computerului citiți** instrucțiunile de siguranță livrate împreună cu computerul. Pentru informații suplimentare despre cele mai bune practici privind siguranța, consultați pagina de start privind conformitatea cu reglementările, la adresa www.dell.com/regulatory_compliance.

 **ATENȚIE:** Pentru a evita descărcarea electrostatică, conectați-vă la împământare utilizând o brățară antistatică sau atingând periodic o suprafață metalică nevopsită (cum ar fi un conector de pe computerul dvs.).

 **ATENȚIE:** Manipulați componentele și cardurile cu grijă. Nu atingeți componentele sau contactele de pe un card. Prindeți un card de margine sau de suportul de montare metalic. Prindeți o componentă, cum ar fi un procesor, de margini, nu de pini.

 **ATENȚIE:** Reparațiile la computerul dvs. trebuie să fie efectuate numai de un tehnician de service autorizat. Deteriorările datorate lucrărilor de service neautorizate de către Dell™ nu sunt acoperite de garanție.

 **ATENȚIE:** Atunci când deconectați un cablu, trageți de conectorul său sau de lamela de tragere și nu de cablul propriu-zis. Unele cabluri au conectori cu lamele de fixare; dacă deconectați acest tip de cablu, apăsați pe lamelele de fixare înainte de a deconecta cablul. În timp ce separați conectorii, țineți-i aliniați drept pentru a evita îndoirea pinilor conectorilor. De asemenea, înainte să conectați un cablu, asigurați-vă că ambii conectori sunt orientați și aliniați corect.

 **ATENȚIE:** Pentru a evita deteriorarea computerului, urmați pașii de mai jos înainte de a efectua lucrări în interiorul computerului.

1. Asigurați-vă că suprafața de lucru este plană și curată, pentru a preveni zgârierea capacului computerului.

2. Închideți computerul (consultați [Oprirea computerului](#)) și toate dispozitivele atașate.

⚠ ATENȚIE: Pentru a deconecta un cablu de rețea, întâi decuplați cablul de la computer, apoi decuplați-l de la dispozitivul de rețea.

3. Deconectați toate cablurile de telefon sau de rețea de la computer.
4. Apăsați și scoateți toate cardurile instalate din cititorul de carduri media.
5. Deconectați computerul și toate dispozitivele atașate de la prizele electrice.
6. Deconectați toate dispozitivele atașate de la computer.

⚠ ATENȚIE: Pentru a preveni deteriorarea plăcii de sistem, scoateți bateria principală (consultați [Înlăturarea bateriei](#)) înainte de a efectua lucrări în interiorul computerului.

7. Scoateți bateria (consultați [Înlăturarea bateriei](#)).
8. Întoarceți computerul cu partea superioară orientată în sus, deschideți afișajul și apăsați pe butonul de alimentare pentru a conecta placa de sistem la împământare.

[Înapoi la Cuprins](#)


[Înapoi la Cuprins](#)

Reprogramarea sistemului BIOS

Manual de service pentru Dell™ Inspiron™ 1018

Este posibil ca sistemul BIOS să necesite reprogramarea atunci când o actualizare este disponibilă sau când înlocuiți placa de sistem. Pentru a reprograma sistemul BIOS:

1. Porniți computerul.
2. Accesați support.dell.com/support/downloads.
3. Localizați fișierul de actualizare a sistemului BIOS pentru computerul dvs.:


 **NOTĂ:** Eticheta de service a computerului dvs. se află pe o etichetă aflată pe partea de jos a computerului.

Dacă dețineți eticheta de service a computerului:

- a. Faceți clic pe **Enter a Service Tag** (Introducere Etichetă de service).
- b. Introduceți Eticheta de service a computerului în câmpul **Enter a Service Tag** (Introducere Etichetă de service): faceți clic pe **Go** (Salt la) și treceți la [Etapa 4](#).

Dacă nu dețineți eticheta de service a computerului:

- a. Faceți clic pe **Select Model** (Selectare model).
- b. Selectați tipul de produs din lista **Select Your Product Family** (Selectare familie de produse).
- c. Selectați marca produsului din lista **Select Your Product Line** (Selectare linie de produse).
- d. Selectați numărul modelului de produs din lista **Select Your Product Model** (Selectare model produs).

 **NOTĂ:** Dacă ați ales alt model și doriți să reluați, faceți clic pe **Start Over** (Repornire) în partea din dreapta sus a meniului.

- e. Faceți clic pe **Confirm** (Confirmare).

4. Pe ecran va apărea o listă de rezultate. Faceți clic pe **BIOS**.
5. Faceți clic pe **Download Now** (Descărcare acum) pentru a descărca cel mai recent fișier BIOS. Apare fereastra **File Download** (Descărcare fișier).
6. Faceți clic pe **Save** (Salvare) pentru a salva fișierul pe desktop. Fișierul se descarcă pe desktop-ul dvs.
7. Faceți clic pe **Close** (Închidere) dacă se afișează fereastra **Download Complete** (Descărcare terminată). Pictograma fișierului apare pe desktop-ul dvs. și este denumită la fel ca fișierul de actualizare pentru BIOS descărcat.
8. Faceți dublu clic pe pictograma fișierului de pe desktop și urmați instrucțiunile de pe ecran.

[Înapoi la Cuprins](#)

[Înapoi la Cuprins](#)

Modulul camerei

Manual de service pentru Dell™ Inspiron™ 1018

- [Demontarea modului camerei](#)
- [Remontarea modului camerei](#)

⚠ AVERTISMENT: Înainte de a efectua lucrări în interiorul computerului citiți instrucțiunile de siguranță livrate împreună cu computerul. Pentru informații suplimentare despre cele mai bune practici privind siguranța, consultați pagina de start privind conformitatea cu reglementările, la adresa www.dell.com/regulatory_compliance.

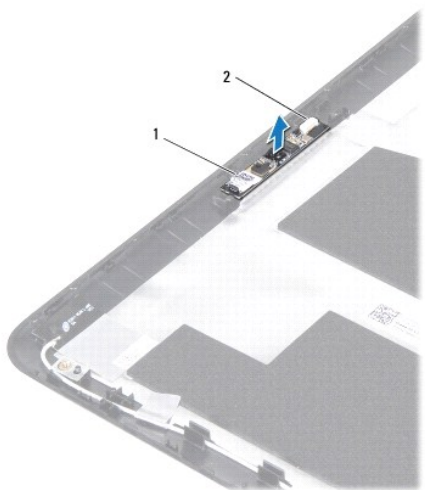
⚠ ATENȚIE: Pentru a evita descărcarea electrostatică, conectați-vă la împământare utilizând o brățară antistatică sau atingând periodic o suprafață metalică nevopsită (cum ar fi un conector de pe computerul dvs.).

⚠ ATENȚIE: Reparațiile la computerul dvs. trebuie să fie efectuate numai de un tehnician de service autorizat. Deteriorările datorate lucrărilor de service neautorizate de către Dell™ nu sunt acoperite de garanție.

⚠ ATENȚIE: Pentru a preveni deteriorarea plăcii de sistem, scoateți bateria principală (consultați [Înlăturarea bateriei](#)) înainte de a efectua lucrări în interiorul computerului.

Demontarea modului camerei

1. Urmați instrucțiunile din [Înainte de a începe](#).
2. Scoateți bateria (consultați [Înlăturarea bateriei](#)).
3. Demontați tastatura (consultați [Demontarea tastaturii](#)).
4. Scoateți ansamblul unității de hard disk (urmați instrucțiunile de la [Etapa 4](#) până la [Etapa 6](#) din [Înlăturarea unității de hard disk](#)).
5. Scoateți ansamblul zonei de sprijin pentru mâini (consultați [Scoaterea ansamblului zonei de sprijin pentru mâini](#)).
6. Înlăturați modulul de memorie (consultați [Înlăturarea modului de memorie](#)).
7. Demontați capacul intermediar (consultați [Demontarea capacului intermediar](#)).
8. Demontați ansamblul afișajului (consultați [Scoaterea ansamblului de afișaj](#)).
9. Demontați cadrul afișajului (consultați [Scoaterea ramei afișajului](#)).
10. Scoateți panoul afișajului (consultați [Scoaterea panoului de afișare](#)).
11. Scoateți ușor modulul camerei de pe capacul din partea din spate a afișajului.



1	modul cameră	2	conector pentru cablul camerei
---	--------------	---	--------------------------------

Remontarea modului camerei

1. Urmați instrucțiunile din [Înainte de a începe](#).
2. Utilizați picioarele de aliniere pentru a plasa modulul camerei pe capacul din partea din spate a afișajului.
3. Remontați panoul afișajului (consultați [Remontarea panoului afișajului](#)).
4. Remontați cadrul afișajului (consultați [Remontarea cadrului afișajului](#)).
5. Remontați ansamblul afișajului (consultați [Remontarea ansamblului de afișaj](#)).
6. Remontați capacul intermediar (consultați [Remontarea capacului intermediar](#)).
7. Remontați modulul de memorie (consultați [Înlocuirea modului de memorie](#)).
8. Remontați zona de sprijin pentru mâini (consultați [Reinstalarea ansamblului zonei de sprijin pentru mâini](#)).
9. Remontați ansamblul unității de hard disk (urmați instrucțiunile de la [Etapa 5](#) până la [Etapa 7](#) din [Înlocuirea unității de hard disk](#)).
10. Remontați tastatura (consultați [Remontarea tastaturii](#)).
11. Remontați bateria (consultați [Înlocuirea bateriei](#)).

⚠ ATENȚIE: **Înainte de a porni computerul, remontați toate șuruburile și asigurați-vă că nu rămâne niciun șurub rătăcit în interiorul computerului. În caz contrar, pot rezulta deteriorări ale computerului.**

[Înapoi la Cuprins](#)

[Înapoi la Cuprins](#)

Bateria tip monedă

Manual de service pentru Dell™ Inspiron™ 1018

- [Îndepărtarea bateriei rotunde](#)
- [Remontarea bateriei rotunde](#)

⚠ AVERTISMENT: Înainte de a efectua lucrări în interiorul computerului citiți instrucțiunile de siguranță livrate împreună cu computerul. Pentru informații suplimentare despre cele mai bune practici privind siguranța, consultați pagina de start privind conformitatea cu reglementările, la adresa www.dell.com/regulatory_compliance.

⚠ ATENȚIE: Pentru a evita descărcarea electrostatică, conectați-vă la împământare utilizând o brățară antistatică sau atingând periodic o suprafață metalică nevopsită (cum ar fi un conector de pe computerul dvs.).

⚠ ATENȚIE: Reparațiile la computerul dvs. trebuie să fie efectuate numai de un tehnician de service autorizat. Deteriorările datorate lucrărilor de service neautorizate de către Dell™ nu sunt acoperite de garanție.

⚠ ATENȚIE: Pentru a preveni deteriorarea plăcii de sistem, scoateți bateria principală (consultați [Înlăturarea bateriei](#)) înainte de a efectua lucrări în interiorul computerului.

Îndepărtarea bateriei rotunde

1. Urmați instrucțiunile din [Înainte de a începe](#).
2. Scoateți bateria (consultați [Înlăturarea bateriei](#)).
3. Demontați placa de sistem (consultați [Demontarea plăcii de sistem](#)).
4. Întoarceți invers placa de sistem.
5. Utilizând un știft din plastic, desprindeți ușor bateria tip monedă din soclul bateriei de pe placa de sistem.



1	știft de plastic	2	Bateria tip monedă
---	------------------	---	--------------------

Remontarea bateriei rotunde

1. Urmați instrucțiunile din [Înainte de a începe](#).
2. Cu fața de semn pozitiv în sus, fixați bateria tip monedă în soclul bateriei de pe placa de sistem.
3. Remontați placa de sistem (consultați [Remontarea plăcii de bază](#)).
4. Remontați bateria (consultați [Înlocuirea bateriei](#)).

⚠ ATENȚIE: Înainte de a porni computerul, remontați toate șuruburile și asigurați-vă că nu rămâne niciun șurub rătăcit în interiorul computerului. În caz contrar, pot rezulta deteriorări ale computerului.

[Înapoi la Cuprins](#)

[Înapoi la Cuprins](#)

Conectorul adaptorului de c.a.

Manual de service pentru Dell™ Inspiron™ 1018

- [Înlăturarea conectorului pentru adaptorul de c.a.](#)
- [Remontarea conectorului adaptorului de c.a.](#)

⚠ AVERTISMENT: Înainte de a efectua lucrări în interiorul computerului citiți instrucțiunile de siguranță livrate împreună cu computerul. Pentru informații suplimentare despre cele mai bune practici privind siguranța, consultați pagina de start privind conformitatea cu reglementările, la adresa www.dell.com/regulatory_compliance.

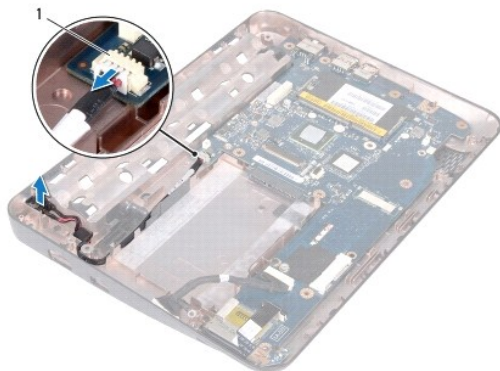
⚠ ATENȚIE: Pentru a evita descărcarea electrostatică, conectați-vă la împământare utilizând o brățară antistatică sau atingând periodic o suprafață metalică nevopsită (cum ar fi un conector de pe computerul dvs.).

⚠ ATENȚIE: Reparațiile la computerul dvs. trebuie să fie efectuate numai de un tehnician de service autorizat. Deteriorările datorate lucrărilor de service neautorizate de către Dell™ nu sunt acoperite de garanție.

⚠ ATENȚIE: Pentru a preveni deteriorarea plăcii de sistem, scoateți bateria principală (consultați [Înlăturarea bateriei](#)) înainte de a efectua lucrări în interiorul computerului.

Înlăturarea conectorului pentru adaptorul de c.a.

1. Urmați instrucțiunile din [Înainte de a începe](#).
2. Scoateți bateria (consultați [Înlăturarea bateriei](#)).
3. Demontați tastatura (consultați [Demontarea tastaturii](#)).
4. Scoateți ansamblul unității de hard disk (urmați instrucțiunile de la [Etapa 4](#) până la [Etapa 6](#) din [Înlăturarea unității de hard disk](#)).
5. Scoateți ansamblul zonei de sprijin pentru mâini (consultați [Scoaterea ansamblului zonei de sprijin pentru mâini](#)).
6. Înlăturați modulul de memorie (consultați [Înlăturarea modulului de memorie](#)).
7. Demontați cardul Mini-Card (consultați [Demontarea cardului Mini-Card](#)).
8. Demontați capacul intermediar (consultați [Demontarea capacului intermediar](#)).
9. Scoateți ansamblul de afișaj (consultați [Scoaterea ansamblului de afișaj](#)).
10. Scoateți consolele suport (consultați [Înlăturarea consolelor suport](#)).
11. Demontați panoul I/O (consultați [Demontarea plăcii I/O](#)).
12. Rețineți orientarea cablului pentru conectorul adaptorului de c.a. și scoateți cablul din ghidaj.
13. Ridicați conectorul adaptorului de c.a. de pe baza computerului.



1	conector pentru adaptor c.a.
---	------------------------------

Remontarea conectorului adaptorului de c.a.

1. Urmați instrucțiunile din [Înainte de a începe](#).
2. Așezați conectorul pentru adaptorul de c.a. în baza calculatorului.
3. Treceți cablul conectorului pentru adaptorul a.c. prin ghidajele de orientare și conectați cablul la conectorul de pe placa de sistem.
4. Remontați panoul I/O (consultați [Remontarea plăcii I/O](#)).
5. Remontați consolele suport (consultați [Remontarea consolelor suport](#)).
6. Remontați ansamblul afișajului (consultați [Remontarea ansamblului de afișaj](#)).
7. Remontați capacul intermediar (consultați [Remontarea capacului intermediar](#)).
8. Remontați cardul Mini-Card (consultați [Remontarea cardului Mini-Card](#)).
9. Remontați modulul de memorie (consultați [Înlocuirea modulului de memorie](#)).
10. Remontați zona de sprijin pentru mâini (consultați [Reinstalarea ansamblului zonei de sprijin pentru mâini](#)).
11. Remontați ansamblul unității de hard disk (urmați instrucțiunile de la [Etapa 5](#) până la [Etapa 7](#) din [Înlocuirea unității de hard disk](#)).
12. Remontați tastatura (consultați [Remontarea tastaturii](#)).
13. Remontați bateria (consultați [Înlocuirea bateriei](#)).

⚠ ATENȚIE: **Înainte de a porni computerul, remontați toate șuruburile și asigurați-vă că nu rămâne niciun șurub rătăcit în interiorul computerului. În caz contrar, pot rezulta deteriorări ale computerului.**

[Înapoi la Cuprins](#)

[Înapoi la Cuprins](#)

Afișajul

Manual de service pentru Dell™ Inspiron™ 1018

- [Ansamblul afișajului](#)
- [Cadru afișajului](#)
- [Panoul afișajului](#)
- [Cablul de afișaj](#)
- [Suporturi pentru panoul afișajului](#)

⚠ AVERTISMENT: Înainte de a efectua lucrări în interiorul computerului citiți instrucțiunile de siguranță livrate împreună cu computerul. Pentru informații suplimentare despre cele mai bune practici privind siguranța, consultați pagina de start privind conformitatea cu reglementările, la adresa www.dell.com/regulatory_compliance.

⚠ ATENȚIE: Pentru a evita descărcarea electrostatică, conectați-vă la împământare utilizând o brățară antistatică sau atingând periodic o suprafață metalică nevopsită (cum ar fi un conector de pe computerul dvs.).

⚠ ATENȚIE: Reparațiile la computerul dvs. trebuie să fie efectuate numai de un tehnician de service autorizat. Deteriorările datorate lucrărilor de service neautorizate de către Dell™ nu sunt acoperite de garanție.

⚠ ATENȚIE: Pentru a preveni deteriorarea plăcii de sistem, scoateți bateria principală (consultați [Înlăturarea bateriei](#)) înainte de a efectua lucrări în interiorul computerului.

Ansamblul afișajului

Scoaterea ansamblului de afișaj

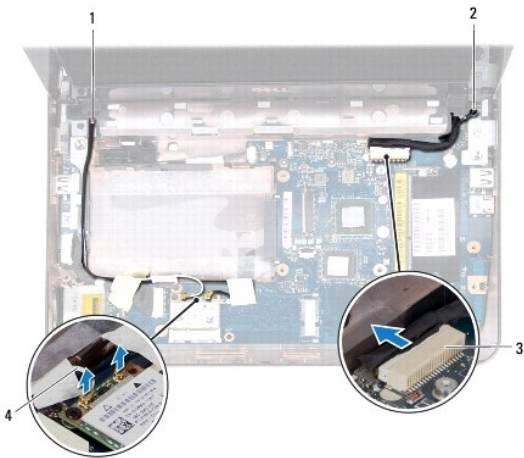
1. Urmați instrucțiunile din [Înainte de a începe](#).
2. Scoateți bateria (consultați [Înlăturarea bateriei](#)).
3. Demontați tastatura (consultați [Demontarea tastaturii](#)).
4. Scoateți ansamblul unității de hard disk (urmați instrucțiunile de la [Etapa 4](#) până la [Etapa 6](#) din [Înlăturarea unității de hard disk](#)).
5. Scoateți ansamblul zonei de sprijin pentru mâini (consultați [Scoaterea ansamblului zonei de sprijin pentru mâini](#)).
6. Înlăturați modulul de memorie (consultați [Înlăturarea modulului de memorie](#)).
7. Demontați capacul intermediar (consultați [Demontarea capacului intermediar](#)).
8. Scoateți șurubul care fixează ansamblul afișajului pe baza computerului.



1	șurub
---	-------

⚠ **ATENȚIE:** Fiți extrem de atenți la deschiderea afișajului pentru a preveni deteriorarea ansamblului de afișaj.

9. Deschideți afișajul la un unghi cât mai larg.
10. Deconectați cablurile de antenă de la Mini-Card.
11. Rețineți direcția cablurilor de antenă Mini-Card și scoateți-le din ghidajele de direcționare ale computerului.
12. Deconectați cablul afișajului de la conectorul de pe placa de sistem.



1	dirijarea cablului antenei Mini-Card	2	șurub împământare cablu afișaj
3	conector pentru cablul afișajului	4	cabluri de antenă (2)

13. Scoateți cele două șuruburi care fixează ansamblul afișajului pe baza computerului.
14. Ridicați ansamblul afișajului din baza computerului.



1	șuruburi (2)
---	--------------

Remontarea ansamblului de afișaj

1. Urmați instrucțiunile din [Înainte de a începe](#).
2. Așezați ansamblul de afișaj în poziție și remontați șurubul de lângă suportul stânga care fixează ansamblul de afișaj pe baza calculatorului.
3. Așezați cablul de împământare a afișajului peste orificiul șurubului și remontați șurubul de împământare a cablului de afișaj.
4. Conectați cablul afișajului la conectorul de pe placa de sistem.
5. Montați cablurile de antenă ale cardului Mini-Card prin ghidajele de orientare de pe baza computerului.
6. Conectați cablurile de antenă Mini-Card la cardurile Mini-Card (consultați [Remontarea cardului Mini-Card](#)).
7. Închideți afișajul și remontați șurubul care fixează ansamblul afișajului pe baza calculatorului.
8. Remontați capacul intermediar (consultați [Remontarea capacului intermediar](#)).
9. Remontați modulul de memorie (consultați [Înlocuirea modulului de memorie](#)).
10. Remontați zona de sprijin pentru mâini (consultați [Reinstalarea ansamblului zonei de sprijin pentru mâini](#)).
11. Remontați ansamblul unității de hard disk (urmați instrucțiunile de la [Etapa 5](#) până la [Etapa 7](#) din [Înlocuirea unității de hard disk](#)).
12. Remontați tastatura (consultați [Remontarea tastaturii](#)).
13. Remontați bateria (consultați [Înlocuirea bateriei](#)).

ATENȚIE: Înainte de a porni computerul, remontați toate șuruburile și asigurați-vă că nu rămâne niciun șurub rătăcit în interiorul computerului. În caz contrar, pot rezulta deteriorări ale computerului.

Cadrul afișajului

Scoaterea ramei afișajului

ATENȚIE: Cadrul afișajului este extrem de fragil. Acordați o atenție maximă la scoaterea cadrului, pentru a preveni deteriorarea acestuia.

1. Urmați instrucțiunile din [Înainte de a începe](#).
2. Demontați ansamblul afișajului (consultați [Scoaterea ansamblului de afișaj](#)).
3. Scoateți cele două capace din cauciuc care acoperă șuruburile de pe cadrul afișajului.
4. Scoateți cele două șuruburi care fixează cadrul afișajului pe ansamblul afișajului.



1	șuruburi (2)	2	suporturi din cauciuc (2)
3	cadrul afișaj		

5. Cu ajutorul degetelor, trageți cu atenție marginea interioară a cadrului afișajului.
6. Ridicați cadrul afișajului de pe ansamblul de afișaj.

Remontarea cadrului afișajului

1. Urmați instrucțiunile din [Înainte de a începe](#).
2. Aliniați cadrul afișajului peste panoul afișajului și fixați-l ușor în poziție.
3. Remontați cele două șuruburi care fixează cadrul afișajului pe capacul din partea din spate a afișajului.
4. Remontați cele două capace din cauciuc care acoperă șuruburile de pe cadrul afișajului.
5. Remontați ansamblul afișajului (consultați [Remontarea ansamblului de afișaj](#)).

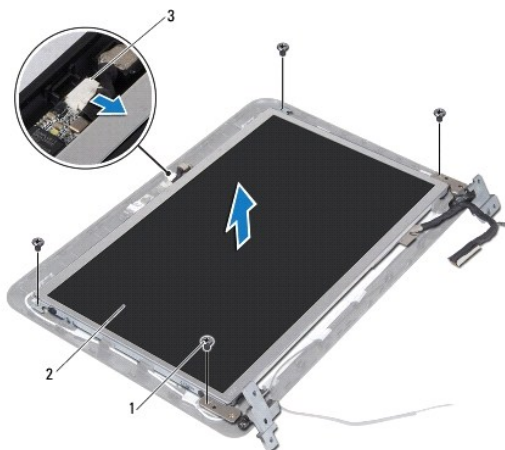
ATENȚIE: **Înainte de a porni computerul, remontați toate șuruburile și asigurați-vă că nu rămâne niciun șurub rătăcit în interiorul computerului. În caz contrar, pot rezulta deteriorări ale computerului.**

Panoul afișajului

Scoaterea panoului de afișare

1. Urmați instrucțiunile din [Înainte de a începe](#).

2. Demontați ansamblul afișajului (consultați [Scoaterea ansamblului de afișaj](#)).
3. Demontați cadrul afișajului (consultați [Scoaterea ramei afișajului](#)).
4. Deconectați cablul camerei din conectorul modulului de cameră.
5. Scoateți cele patru șuruburi care fixează panoul afișajului pe capacul din partea din spate a afișajului.
6. Ridicați panoul de afișaj de pe capacul din partea din spate a afișajului.



1	șuruburi (4)	2	panou afișaj
3	conector pentru cablul camerei		

Remontarea panoului afișajului

1. Urmați instrucțiunile din [Înainte de a începe](#).
2. Așezați panoul de afișaj pe capacul din partea din spate a afișajului.
3. Conectați cablul pentru cameră la conectorul modulului de cameră.
4. Remontați cele patru șuruburi care fixează panoul afișajului pe capacul din partea din spate a afișajului.
5. Remontați cadrul afișajului (consultați [Remontarea cadrului afișajului](#)).
6. Remontați ansamblul afișajului (consultați [Remontarea ansamblului de afișaj](#)).

⚠ ATENȚIE: Înainte de a porni computerul, remontați toate șuruburile și asigurați-vă că nu rămâne niciun șurub rătăcit în interiorul computerului. În caz contrar, pot rezulta deteriorări ale computerului.

Cablu de afișaj

Înlăturarea cablului de afișaj

1. Urmați instrucțiunile din [Înainte de a începe](#).
2. Demontați ansamblul afișajului (consultați [Scoaterea ansamblului de afișaj](#)).

3. Demontați cadrul afișajului (consultați [Scoaterea ramei afișajului](#)).
4. Scoateți panoul afișajului (consultați [Scoaterea panoului de afișare](#)).
5. Întoarceți invers panoul afișajului și plasați-l pe o suprafață curată.
6. Trageți clapeta pentru a deconecta cablul afișajului de la conectorul de pe panoul de afișaj.



1	cablu afișaj	2	lamelă de tragere
3	conector pentru cablul afișajului		

7. Desprindeți ușor cablul de afișaj de pe panoul de afișaj.

Înlocuirea cablului de afișaj

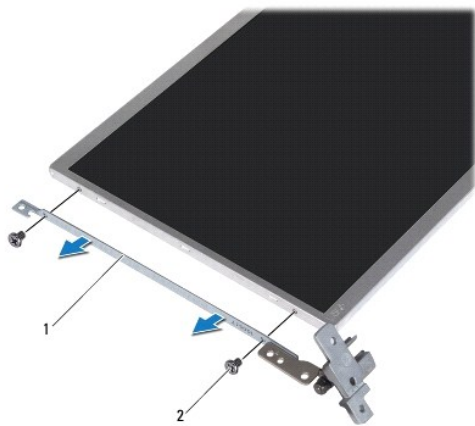
1. Urmați instrucțiunile din [Înainte de a începe](#).
2. Lipiți cablul de afișaj de-a lungul marginii panoului de afișaj.
3. Conectați cablul afișajului la conectorul de pe panoul de afișaj.
4. Remontați panoul afișajului (consultați [Remontarea panoului afișajului](#)).
5. Remontați cadrul afișajului (consultați [Remontarea cadrului afișajului](#)).
6. Remontați ansamblul afișajului ([Remontarea ansamblului de afișaj](#)).

⚠ ATENȚIE: Înainte de a porni computerul, remontați toate șuruburile și asigurați-vă că nu rămâne niciun șurub rătăcit în interiorul computerului. În caz contrar, pot rezulta deteriorări ale computerului.

Suporturi pentru panoul afișajului

Înlăturarea suporturilor panoului de afișaj

1. Urmați instrucțiunile din [Înainte de a începe](#).
2. Demontați ansamblul afișajului (consultați [Scoaterea ansamblului de afișaj](#)).
3. Demontați cadrul afișajului (consultați [Scoaterea ramei afișajului](#)).
4. Scoateți panoul afișajului (consultați [Scoaterea panoului de afișare](#)).
5. Scoateți cele patru șuruburi (două pe fiecare parte) care fixează suporturile panoului afișajului pe panoul afișajului.
6. Scoateți suporturile panoului de afișaj de pe panoul de afișaj.



1	suporturi pentru panoul afișajului (2)	2	șuruburi (4)
---	--	---	--------------

Înlocuirea suporturilor panoului de afișaj

1. Urmați instrucțiunile din [Înainte de a începe](#).
2. Așezați suporturile panoului de afișaj în poziție.
3. Remontați cele patru șuruburi (două pe fiecare parte) care fixează suporturile panoului de afișaj la panoul de afișaj.
4. Remontați panoul afișajului (consultați [Remontarea panoului afișajului](#)).
5. Remontați cadrul afișajului (consultați [Remontarea cadrului afișajului](#)).
6. Remontați ansamblul afișajului (consultați [Remontarea ansamblului de afișaj](#)).

⚠ ATENȚIE: **Înainte de a porni computerul, remontați toate șuruburile și asigurați- vă că nu rămâne niciun șurub rătăcit în interiorul computerului. În caz contrar, pot rezulta deteriorări ale computerului.**

[Înapoi la Cuprins](#)

[Înapoi la Cuprins](#)

Hard disk-ul

Manual de service pentru Dell™ Inspiron™ 1018

- [Înlăturarea unității de hard disk](#)
- [Înlocuirea unității de hard disk](#)

⚠ AVERTISMENT: Înainte de a efectua lucrări în interiorul computerului citiți instrucțiunile de siguranță livrate împreună cu computerul. Pentru informații suplimentare despre cele mai bune practici privind siguranța, consultați pagina de start privind conformitatea cu reglementările, la adresa www.dell.com/regulatory_compliance.

⚠ AVERTISMENT: În cazul în care scoateți unitatea de hard disk din computer în timp ce aceasta este fierbinte, nu atingeți carcasa metalică a acesteia.

⚠ ATENȚIE: Pentru a evita descărcarea electrostatică, conectați-vă la împământare utilizând o brățară antistatică sau atingând periodic o suprafață metalică nevopsită (cum ar fi un conector de pe computerul dvs.).

⚠ ATENȚIE: Pentru a preveni deteriorarea plăcii de sistem, scoateți bateria principală (consultați [Înlăturarea bateriei](#)) înainte de a efectua lucrări în interiorul computerului.

⚠ ATENȚIE: Pentru a evita pierderea de date, opriți calculatorul (consultați [Oprirea computerului](#)) înainte de a scoate ansamblul unității hard disk. Nu scoateți unitatea de hard disk în timp ce computerul este pornit sau se află în stare de inactivitate.

⚠ ATENȚIE: Unitățile de hard disk sunt extrem de fragile. Manipulați unitatea de hard disk cu atenție.

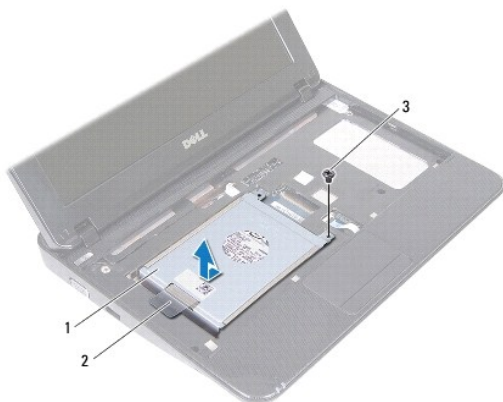
⚠ ATENȚIE: Reparațiile la computerul dvs. trebuie să fie efectuate numai de un tehnician de service autorizat. Deteriorările datorate lucrărilor de service neautorizate de către Dell™ nu sunt acoperite de garanție.

🔍 NOTĂ: Dell nu garantează compatibilitatea și nu oferă asistență pentru unitățile de hard disk obținute din alte surse decât de la Dell.

🔍 NOTĂ: Dacă instalați o unitate de hard disk dintr-o altă sursă decât Dell, trebuie să instalați un sistem de operare, drivere și utilitare pe noua unitate de hard disk.

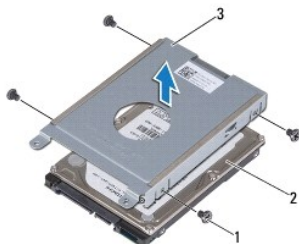
Înlăturarea unității de hard disk

1. Urmăriți instrucțiunile din [Înainte de a începe](#).
2. Scoateți bateria (consultați [Înlăturarea bateriei](#)).
3. Demontați tastatura (consultați [Demontarea tastaturii](#)).
4. Scoateți șurubul care fixează ansamblul unității hard disk pe placa de sistem a computerului.
5. Utilizând lamela de tragere, glisați în lateral ansamblul unității de hard disk pentru a-l deconecta la conectorul de pe placa de sistem.
6. Ridicați ansamblul unității de hard disk de pe baza computerului.



1	ansamblu unitate de hard disk	2	lamelă de tragere
3	șurub		

- Scoateți cele patru șuruburi care fixează suportul unității de hard disk pe unitatea de hard disk.
- Ridicați suportul unității hard disk de pe aceasta.



1	șuruburi (4)	2	unitate de hard disk
3	suport pentru unitatea de hard disk		

Înlocuirea unității de hard disk

- Urmați instrucțiunile din [Înainte de a începe](#).
- Scoateți noua unitate de hard disk din ambalaj.
Păstrați ambalajul original pentru stocarea sau expedierea unității de hard disk.
- Așezați unitatea de hard disk în suportul pentru unitatea de hard disk.
- Remontați cele patru șuruburi care fixează suportul unității de hard disk pe unitatea de hard disk.
- Așezați ansamblul unității de hard disk pe baza computerului.
- Utilizați lamela de tragere și glisați ansamblul unității de hard disk în conectorul de pe placa de sistem.
- Remontați șurubul care fixează ansamblul unității hard disk pe placa de sistem a computerului.
- Remontați tastatura (consultați [Remontarea tastaturii](#)).
- Remontați bateria (consultați [Înlocuirea bateriei](#)).

⚠ ATENȚIE: Înainte de a porni computerul, remontați toate șuruburile și asigurați-vă că nu rămâne niciun șurub rătăcit în interiorul computerului. În caz contrar, pot rezulta deteriorări ale computerului.

[Înapoi la Cuprins](#)

[Înapoi la Cuprins](#)

Capacul intermediar

Manual de service pentru Dell™ Inspiron™ 1018

- [Demontarea capacului intermediar](#)
- [Remontarea capacului intermediar](#)

⚠ AVERTISMENT: Înainte de a efectua lucrări în interiorul computerului citiți instrucțiunile de siguranță livrate împreună cu computerul. Pentru informații suplimentare despre cele mai bune practici privind siguranța, consultați pagina de start privind conformitatea cu reglementările, la adresa www.dell.com/regulatory_compliance.

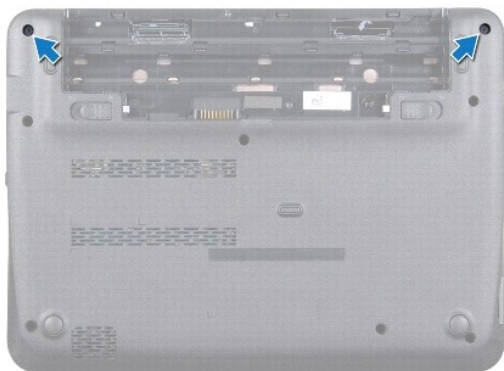
⚠ ATENȚIE: Pentru a evita descărcarea electrostatică, conectați-vă la împământare utilizând o brățară antistatică sau atingând periodic o suprafață metalică nevopsită (cum ar fi un conector de pe computerul dvs.).

⚠ ATENȚIE: Reparațiile la computerul dvs. trebuie să fie efectuate numai de un tehnician de service autorizat. Deteriorările datorate lucrărilor de service neautorizate de către Dell™ nu sunt acoperite de garanție.

⚠ ATENȚIE: Pentru a preveni deteriorarea plăcii de sistem, scoateți bateria principală (consultați [Înlăturarea bateriei](#)) înainte de a efectua lucrări în interiorul computerului.

Demontarea capacului intermediar

1. Urmăți instrucțiunile din [Înainte de a începe](#).
2. Scoateți bateria (consultați [Înlăturarea bateriei](#)).
3. Scoateți cele două șuruburi care fixează capacul intermediar pe baza computerului.



4. Utilizând un știft de plastic, degajați cu grijă capacul intermediar și demontați-l de pe baza computerului.
5. Ridicați capacul intermediar de pe computer.



1	capac intermediar	2	știft de plastic
---	-------------------	---	------------------

Remontarea capacului intermediar

1. Urmați instrucțiunile din [Înainte de a începe](#).
2. Aliniați lamelele de pe capacul intermediar cu sloturile de pe baza computerului și fixați-l în poziție.
3. Întoarceți computerul invers.
4. Remontați cele două șuruburi care fixează capacul intermediar pe baza computerului.
5. Remontați bateria (consultați [Înlocuirea bateriei](#)).

⚠ ATENȚIE: **Înainte de a porni computerul, remontați toate șuruburile și asigurați-vă că nu rămâne niciun șurub rătăcit în interiorul computerului. În caz contrar, pot rezulta deteriorări ale computerului.**

[Înapoi la Cuprins](#)

[Înapoi la Cuprins](#)

Placa I/O

Manual de service pentru Dell™ Inspiron™ 1018

- [Demontarea plăcii I/O](#)
- [Remontarea plăcii I/O](#)

⚠ AVERTISMENT: Înainte de a efectua lucrări în interiorul computerului citiți instrucțiunile de siguranță livrate împreună cu computerul. Pentru informații suplimentare despre cele mai bune practici privind siguranța, consultați pagina de start privind conformitatea cu reglementările, la adresa www.dell.com/regulatory_compliance.

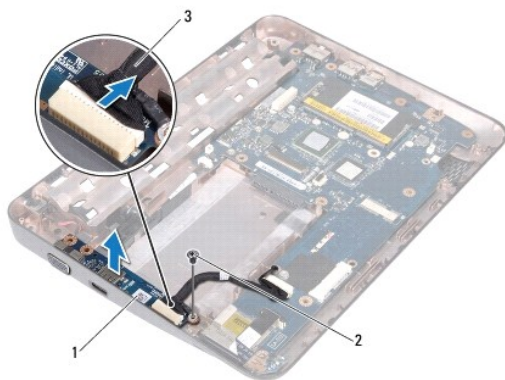
⚠ ATENȚIE: Pentru a evita descărcarea electrostatică, conectați-vă la împământare utilizând o brățară antistatică sau atingând periodic o suprafață metalică nevopsită (cum ar fi un conector de pe computerul dvs.).

⚠ ATENȚIE: Reparațiile la computerul dvs. trebuie să fie efectuate numai de un tehnician de service autorizat. Deteriorările datorate lucrărilor de service neautorizate de către Dell™ nu sunt acoperite de garanție.

⚠ ATENȚIE: Pentru a preveni deteriorarea plăcii de sistem, scoateți bateria principală (consultați [Înlăturarea bateriei](#)) înainte de a efectua lucrări în interiorul computerului.

Demontarea plăcii I/O

1. Urmăriți instrucțiunile din [Înainte de a începe](#).
2. Scoateți bateria (consultați [Înlăturarea bateriei](#)).
3. Demontați tastatura (consultați [Demontarea tastaturii](#)).
4. Scoateți ansamblul unității de hard disk (urmați instrucțiunile de la [Etapa 4](#) până la [Etapa 6](#) din [Înlăturarea unității de hard disk](#)).
5. Scoateți ansamblul zonei de sprijin pentru mâini (consultați [Scoaterea ansamblului zonei de sprijin pentru mâini](#)).
6. Înlăturați modulul de memorie (consultați [Înlăturarea modulului de memorie](#)).
7. Demontați capacul intermediar (consultați [Demontarea capacului intermediar](#)).
8. Demontați ansamblul afișajului (consultați [Scoaterea ansamblului de afișaj](#)).
9. Scoateți consolele suport (consultați [Înlăturarea consolelor suport](#)).
10. Deconectați cablul panoului I/O de la conectorul de pe panoul I/O.




1	placă I/O	2	șurub de împământare
---	-----------	---	----------------------

3	cablu placă I/O
---	-----------------

11. Scoateți șurubul de împământare care fixează placa I/O pe baza computerului.
 12. Ridicați placa I/O și scoateți conectorii de pe placa I/O din baza computerului.
-

Remontarea plăcii I/O

1. Urmăți instrucțiunile din [Înainte de a începe](#).
2. Aliniați conectorii de pe panoul I/O cu sloturile de pe baza computerului.
3. Deconectați cablul panoului I/O de la conectorul de pe panoul I/O.
4. Plasați cablul de împământare al plăcii I/O peste orificiul șurubului și remontați șubul de împământare.
5. Remontați consolele suport (consultați [Remontarea consolelor suport](#)).
6. Remontați ansamblul afișajului (consultați [Remontarea ansamblului de afișaj](#)).
7. Remontați capacul intermediar (consultați [Remontarea capacului intermediar](#)).
8. Remontați modulul de memorie (consultați [Înlocuirea modulului de memorie](#)).
9. Remontați zona de sprijin pentru mâini (consultați [Reinstalarea ansamblului zonei de sprijin pentru mâini](#)).
10. Remontați ansamblul unității de hard disk (urmați instrucțiunile de la [Etapa 5](#) până la [Etapa 7](#) din [Înlocuirea unității de hard disk](#)).
11. Remontați tastatura (consultați [Remontarea tastaturii](#)).
12. Remontați bateria (consultați [Înlocuirea bateriei](#)).

 **ATENȚIE:** Înainte de a porni computerul, remontați toate șuruburile și asigurați-vă că nu rămâne niciun șurub rătăcit în interiorul computerului. În caz contrar, pot rezulta deteriorări ale computerului.

[Înapoi la Cuprins](#)

[Înapoi la Cuprins](#)

Tastatura

Manual de service pentru Dell™ Inspiron™ 1018

- [Demontarea tastaturii](#)
- [Remontarea tastaturii](#)

⚠ AVERTISMENT: Înainte de a efectua lucrări în interiorul computerului citiți instrucțiunile de siguranță livrate împreună cu computerul. Pentru informații suplimentare despre cele mai bune practici privind siguranța, consultați pagina de start privind conformitatea cu reglementările, la adresa www.dell.com/regulatory_compliance.

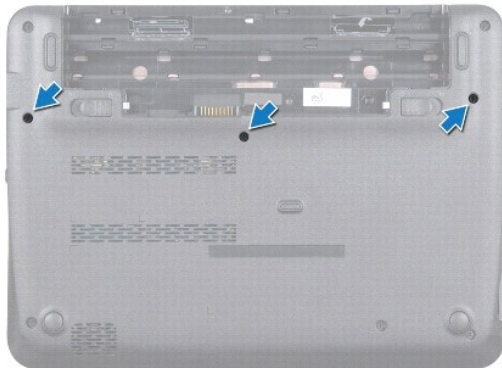
⚠ ATENȚIE: Pentru a evita descărcarea electrostatică, conectați-vă la împământare utilizând o brățară antistatică sau atingând periodic o suprafață metalică nevopsită (cum ar fi un conector de pe computerul dvs.).

⚠ ATENȚIE: Reparațiile la computerul dvs. trebuie să fie efectuate numai de un tehnician de service autorizat. Deteriorările datorate lucrărilor de service neautorizate de către Dell™ nu sunt acoperite de garanție.

⚠ ATENȚIE: Pentru a preveni deteriorarea plăcii de sistem, scoateți bateria principală (consultați [Înlăturarea bateriei](#)) înainte de a efectua lucrări în interiorul computerului.

Demontarea tastaturii

1. Urmăți instrucțiunile din [Înainte de a începe](#).
2. Scoateți bateria (consultați [Înlăturarea bateriei](#)).
3. Scoateți cele trei șuruburi care fixează tastatura pe baza computerului.



4. Întoarceți calculatorul invers și deschideți afișajul la un unghi cât mai larg.
5. Introduceți un știft de plastic între tastatură și zona de sprijin pentru mâini și degajați și ridicați tastatura pentru a o elibera din lamelele de pe zona de sprijin pentru mâini.
6. Ridicați cu grijă tastatura și extrageți lamelele tastaturii din sloturile zonei de sprijin pentru mâini.

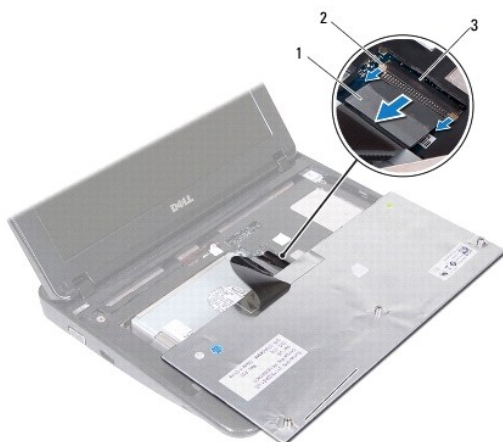
⚠ ATENȚIE: Butoanele tastaturii sunt fragile, ușor dislocabile, iar reamplasarea lor durează foarte mult. Demontați și manipulați tastatura cu grijă.

⚠ ATENȚIE: Scoateți și manipulați tastatura cu mare grijă. În caz contrar, puteți zgâria din neatenție panoul afișajului.



1	lamelă tastatură (4)	2	zonă de sprijin pentru mâini
3	tastatură	4	știft de plastic

7. Întoarceți tastatura invers și așezați-o pe zona de sprijin pentru mâini.
8. Apăsăți în sus lamele conectorului și deconectați cablul tastaturii de la conectorul plăcii de sistem.



1	cablu tastatură	2	lamelă conectorului (2)
3	conector de pe placa de sistem		

9. Ridicați tastatura în afara zonei de sprijin pentru mâini.

Remontarea tastaturii

1. Urmăți instrucțiunile din [Înainte de a începe](#).
2. Plasați tastatura în poziție răsturnată pe zona de sprijin pentru mâini.
3. Glisați cablul tastaturii în conectorul de pe placa de sistem și apăsați în jos lamele conectorului pentru a fixa cablul.

4. Glisați lamelele de pe tastatură în sloturile de pe zona de sprijin pentru mâini și coborâți tastatura în spațiul destinat.
5. Apăsați ușor marginile tastaturii pentru a fixa tastatura sub lamelele de pe zona de sprijin pentru mâini.
6. Întoarceți computerul invers și remontați cele trei șuruburi care fixează tastatura pe baza computerului.
7. Remontați bateria (consultați [Înlocuirea bateriei](#)).

⚠ ATENȚIE: Înainte de a porni computerul, remontați toate șuruburile și asigurați-vă că nu rămâne niciun șurub rătăcit în interiorul computerului. În caz contrar, pot rezulta deteriorări ale computerului.

[Înapoi la Cuprins](#)

[Înapoi la Cuprins](#)

Placa indicatorului luminos de stare

Manual de service pentru Dell™ Inspiron™ 1018

- [Demontarea plăcii indicatorului luminos de stare](#)
- [Remontarea plăcii indicatorului luminos de stare](#)

⚠ AVERTISMENT: Înainte de a efectua lucrări în interiorul computerului citiți instrucțiunile de siguranță livrate împreună cu computerul. Pentru informații suplimentare despre cele mai bune practici privind siguranța, consultați pagina de start privind conformitatea cu reglementările, la adresa www.dell.com/regulatory_compliance.

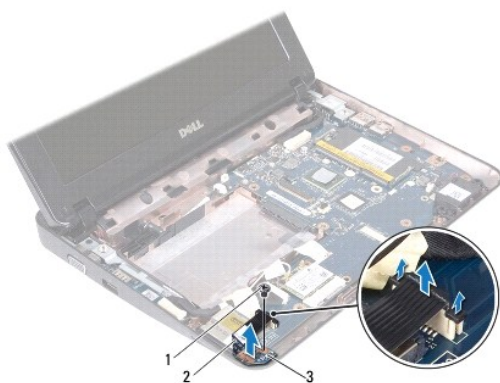
⚠ ATENȚIE: Pentru a evita descărcarea electrostatică, conectați-vă la împământare utilizând o brățară antistatică sau atingând periodic o suprafață metalică nevopsită (cum ar fi un conector de pe computerul dvs.).

⚠ ATENȚIE: Reparațiile la computerul dvs. trebuie să fie efectuate numai de un tehnician de service autorizat. Deteriorările datorate lucrărilor de service neautorizate de către Dell™ nu sunt acoperite de garanție.

⚠ ATENȚIE: Pentru a preveni deteriorarea plăcii de sistem, scoateți bateria principală (consultați [Înlăturarea bateriei](#)) înainte de a efectua lucrări în interiorul computerului.

Demontarea plăcii indicatorului luminos de stare

1. Urmați instrucțiunile din [Înainte de a începe](#).
2. Scoateți bateria (consultați [Înlăturarea bateriei](#)).
3. Demontați tastatura (consultați [Demontarea tastaturii](#)).
4. Scoateți ansamblul unității de hard disk (urmați instrucțiunile de la [Etapa 4](#) până la [Etapa 6](#) din [Înlăturarea unității de hard disk](#)).
5. Scoateți ansamblul zonei de sprijin pentru mâini (consultați [Scoaterea ansamblului zonei de sprijin pentru mâini](#)).
6. Înlăturați modulul de memorie (consultați [Înlăturarea modulului de memorie](#)).
7. Apăsăți în sus conectorul plăcii Push și deconectați cablul plăcii indicatorului luminos de stare de la conectorul de pe placa de sistem.
8. Scoateți șurubul care fixează placa indicatorului luminos de stare pe baza computerului.
9. Ridicați placa pentru indicatorul luminos de stare de pe baza computerului.



1	șurub	2	cablul plăcii pentru indicatorul luminos de stare
3	Placa indicatorului luminos de stare		

Remontarea plăcii indicatorului luminos de stare

1. Urmați instrucțiunile din [Înainte de a începe](#).
2. Așezați placa indicatorului luminos de stare pe baza computerului.
3. Remontați șurubul care fixează placa indicatorului luminos de stare pe baza computerului.
4. Găsiți cablul plăcii pentru indicatorul luminos de stare în conectorul de pe placa de sistem și apăsați pe conectorul plăcii pentru a fixa cablul.
5. Remontați modulul de memorie (consultați [Înlocuirea modulului de memorie](#)).
6. Remontați zona de sprijin pentru mâini (consultați [Reinstalarea ansamblului zonei de sprijin pentru mâini](#)).
7. Remontați ansamblul unității de hard disk (urmați instrucțiunile de la [Etapa 5](#) până la [Etapa 7](#) din [Înlocuirea unității de hard disk](#)).
8. Remontați tastatura (consultați [Remontarea tastaturii](#)).
9. Remontați bateria (consultați [Înlocuirea bateriei](#)).

⚠ ATENȚIE: Înainte de a porni computerul, remontați toate șuruburile și asigurați-vă că nu rămâne niciun șurub rătăcit în interiorul computerului. În caz contrar, pot rezulta deteriorări ale computerului.

[Înapoi la Cuprins](#)

[Înapoi la Cuprins](#)

Modul de memorie

Manual de service pentru Dell™ Inspiron™ 1018

- [Înlăturarea modului de memorie](#)
- [Înlocuirea modului de memorie](#)

⚠ AVERTISMENT: Înainte de a efectua lucrări în interiorul computerului citiți instrucțiunile de siguranță livrate împreună cu computerul. Pentru informații suplimentare despre cele mai bune practici privind siguranța, consultați pagina de start privind conformitatea cu reglementările, la adresa www.dell.com/regulatory_compliance.

⚠ ATENȚIE: Pentru a evita descărcarea electrostatică, conectați-vă la împământare utilizând o brățară antistatică sau atingând periodic o suprafață metalică nevopsită (cum ar fi un conector de pe computerul dvs.).

⚠ ATENȚIE: Reparațiile la computerul dvs. trebuie să fie efectuate numai de un tehnician de service autorizat. Deteriorările datorate lucrărilor de service neautorizate de către Dell™ nu sunt acoperite de garanție.

⚠ ATENȚIE: Pentru a preveni deteriorarea plăcii de sistem, scoateți bateria principală (consultați [Înlăturarea bateriei](#)) înainte de a efectua lucrări în interiorul computerului.

Puteți mări memoria computerului dumneavoastră instalând module de memorie pe placa de sistem. Consultați secțiunea „Specificații” din *Ghidul de configurare* care a fost livrat împreună cu computerul sau la adresa support.dell.com/manuals pentru informații despre tipul de memorie acceptat de computerul dvs.

📌 NOTĂ: Modulele de memorie achiziționate de la Dell sunt incluse în garanția acordată pentru computer.

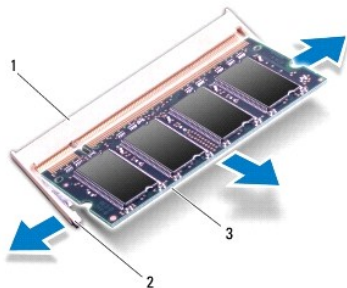
Computerul dvs. are un conector SODIMM accesibil utilizatorului.

Înlăturarea modului de memorie

1. Urmăți instrucțiunile din [Înainte de a începe](#).
2. Scoateți bateria (consultați [Înlăturarea bateriei](#)).
3. Demontați tastatura (consultați [Demontarea tastaturii](#)).
4. Scoateți ansamblul unității de hard disk (urmați instrucțiunile de la [Etapa 4](#) până la [Etapa 6](#) din [Înlăturarea unității de hard disk](#)).
5. Scoateți ansamblul zonei de sprijin pentru mâini (consultați [Scoaterea ansamblului zonei de sprijin pentru mâini](#)).

⚠ ATENȚIE: Pentru a preveni deteriorarea conectorului modului de memorie nu utilizați instrumente pentru a desface clemele de fixare ale modului de memorie.

6. Utilizați vârful degetelor pentru a îndepărta cu grijă clemele de fixare de la fiecare capăt al conectorului modului de memorie până când modulul de memorie sare din poziția sa.




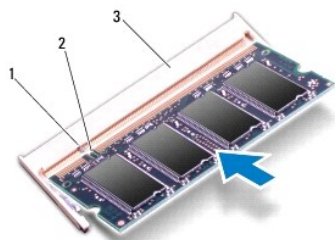
1	conector modul de memorie	2	cleme de fixare (2)
3	modul de memorie		

7. Scoateți modulul de memorie din conectorul modulului de memorie.

Înlocuirea modulului de memorie

1. Urmăți instrucțiunile din [Înainte de a începe](#).
2. Aliniați canelura modulului de memorie cu lamela conectorului modulului de memorie.
3. Glisați cu putere modulul de memorie în slot la un unghi de 45 de grade și apăsați modulul de memorie în jos până când acesta se fixează, cu un sunet specific, în poziție. Dacă nu auziți un declic, scoateți modulul de memorie și reinstalați-l.

 **NOTĂ:** Dacă modulul de memorie nu este instalat corect, computerul poate să nu pornească.





1	lamelă	2	canelură
3	conector modul de memorie		

4. Remontați zona de sprijin pentru mâini (consultați [Reinstalarea ansamblului zonei de sprijin pentru mâini](#)).
5. Remontați ansamblul unității de hard disk (urmați instrucțiunile de la [Etapa 5](#) până la [Etapa 7](#) din [Înlocuirea unității de hard disk](#)).
6. Remontați tastatura (consultați [Remontarea tastaturii](#)).
7. Remontați bateria (consultați [Înlocuirea bateriei](#)).
8. Conectați adaptorul de c.a. la computer și la priză.
9. Porniți computerul.

În timp ce computerul pornește, detectează memoria suplimentară și actualizează automat informațiile de configurație a sistemului.

Pentru a confirma cantitatea de memorie instalată în computer:

Faceți clic pe **Start**  → **Control Panel** (Panou de control) → **System and Security** (Sistem și securitate) → **System** (Sistem).

 **ATENȚIE:** **Înainte de a porni computerul, remontați toate șuruburile și asigurați-vă că nu rămâne niciun șurub rătăcit în interiorul computerului. În caz contrar, pot rezulta deteriorări ale computerului.**

[Înapoi la Cuprins](#)

[Înapoi la Cuprins](#)

Cardul wireless Mini-Card

Manual de service pentru Dell™ Inspiron™ 1018

- [Demontarea cardului Mini-Card](#)
- [Remontarea cardului Mini-Card](#)

⚠ AVERTISMENT: Înainte de a efectua lucrări în interiorul computerului citiți instrucțiunile de siguranță livrate împreună cu computerul. Pentru informații suplimentare despre cele mai bune practici privind siguranța, consultați pagina de start privind conformitatea cu reglementările, la adresa www.dell.com/regulatory_compliance.

⚠ ATENȚIE: Pentru a evita descărcarea electrostatică, conectați-vă la împământare utilizând o brățară antistatică sau atingând periodic o suprafață metalică nevopsită (cum ar fi un conector de pe computerul dvs.).

⚠ ATENȚIE: Reparațiile la computerul dvs. trebuie să fie efectuate numai de un tehnician de service autorizat. Deteriorările datorate lucrărilor de service neautorizate de către Dell™ nu sunt acoperite de garanție.

⚠ ATENȚIE: Pentru a preveni deteriorarea plăcii de sistem, scoateți bateria principală (consultați [Înlăturarea bateriei](#)) înainte de a efectua lucrări în interiorul computerului.

🔧 NOTĂ: Dell nu garantează compatibilitatea și nu oferă asistență pentru cardurile Mini-Card obținute din alte surse decât de la Dell.

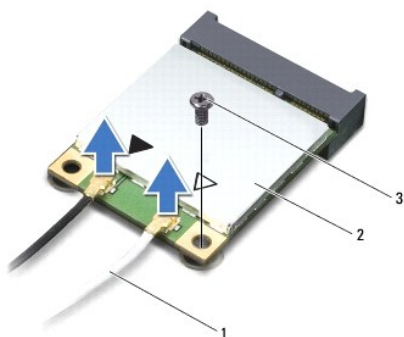
Dacă, împreună cu computerul, ați comandat și un card wireless Mini-Card, acesta este deja instalat.

Computerul dvs. dispune de un semislot de card Mini-Card care asigură suport pentru WLAN (rețea locală wireless).

🔧 NOTĂ: În funcție de configurația sistemului în momentul vânzării, este posibil ca sloturile Mini-Card să nu aibă instalat un card Mini-Card.

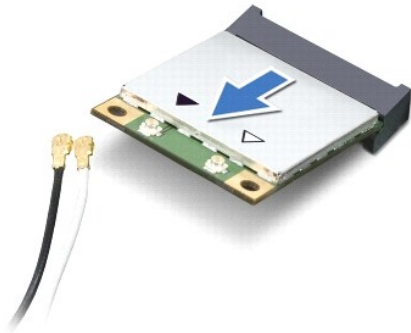
Demontarea cardului Mini-Card

1. Urmați instrucțiunile din [Înainte de a începe](#).
2. Scoateți bateria (consultați [Înlăturarea bateriei](#)).
3. Demontați tastatura (consultați [Demontarea tastaturii](#)).
4. Scoateți ansamblul unității de hard disk (urmați instrucțiunile de la [Etapa 4](#) până la [Etapa 6](#) din [Înlăturarea unității de hard disk](#)).
5. Scoateți ansamblul zonei de sprijin pentru mâini (consultați [Scoaterea ansamblului zonei de sprijin pentru mâini](#)).
6. Deconectați cablurile de antenă de la Mini-Card.



1	cabluri de antenă (2)	2	card Mini-Card
3	șurub		

7. Scoateți șurubul care fixează cardul Mini-Card pe placa de sistem.
8. Ridicați cardul Mini-Card afară din conectorul de pe placa de sistem.



⚠ ATENȚIE: Când Mini-Cardul nu se află în computer, stocați-l în ambalaj antistatic de protecție. Pentru informații suplimentare, consultați „Protejarea împotriva descărcărilor electrostatice” din informațiile de siguranță livrate împreună cu computerul.

Remontarea cardului Mini-Card

1. Urmăți instrucțiunile din [Înainte de a începe](#).
2. Scoateți cardul Mini-Card din ambalaj.

⚠ ATENȚIE: Apăsăți ferm și constant pentru a glisa cardul în poziție. Dacă apăsați cu o forță excesivă, conectorul se poate deteriora.

⚠ ATENȚIE: Conectorii sunt blocați pentru a asigura o introducere corectă. Dacă simțiți rezistență, verificați conectorii de pe card și de pe placa de sistem și realiniați cardul.

3. Introduceți conectorul cardului Mini-Card la un unghi de 45 de grade în conectorul de pe placa de sistem.
4. Apăsăți celălalt capăt al cardului Mini-Card în slotul de pe placa de sistem și remontați șurubul care fixează cardul Mini-Card de placa de sistem.
5. Conectați cablurile de antenă corespunzătoare cardului Mini-Card pe care îl instalați. În tabelul următor, este prezentat codul culorilor cablului de antenă pentru fiecare card Mini-Card acceptat de computer.

Conectori pe cardul Mini-Card	Codul culorilor cablului de antenă
WLAN (2 cabluri de antenă)	
WLAN principal (triunghi alb)	alb
WLAN auxiliar (triunghi negru)	negru

6. Remontați zona de sprijin pentru mâini (consultați [Reinstalarea ansamblului zonei de sprijin pentru mâini](#)).
7. Remontați ansamblul unității de hard disk (urmați instrucțiunile de la [Etapa 5](#) până la [Etapa 7](#) din [Înlocuirea unității de hard disk](#)).
8. Remontați tastatura (consultați [Remontarea tastaturii](#)).
9. Remontați bateria (consultați [Înlocuirea bateriei](#)).

⚠ ATENȚIE: Înainte de a porni computerul, remontați toate șuruburile și asigurați-vă că nu rămâne niciun șurub rătăcit în interiorul computerului. În caz contrar, pot rezulta deteriorări ale computerului.

10. Instalați driverele și utilitățile pentru computer, conform instrucțiunilor.

🔍 NOTĂ: Dacă instalați un card de comunicație de la o altă sursă decât Dell, trebuie să instalați driverele și utilitățile corespunzătoare.

[Înapoi la Cuprins](#)

[Înapoi la Cuprins](#)

Ansamblul zonei de sprijin pentru mâini

Manual de service pentru Dell™ Inspiron™ 1018

- [Scoaterea ansamblului zonei de sprijin pentru mâini](#)
- [Reinstalarea ansamblului zonei de sprijin pentru mâini](#)

⚠ AVERTISMENT: Înainte de a efectua lucrări în interiorul computerului citiți instrucțiunile de siguranță livrate împreună cu computerul. Pentru informații suplimentare despre cele mai bune practici privind siguranța, consultați pagina de start privind conformitatea cu reglementările, la adresa www.dell.com/regulatory_compliance.

⚠ ATENȚIE: Pentru a evita descărcarea electrostatică, conectați-vă la împământare utilizând o brățară antistatică sau atingând periodic o suprafață metalică nevopsită (cum ar fi un conector de pe computerul dvs.).

⚠ ATENȚIE: Reparațiile la computerul dvs. trebuie să fie efectuate numai de un tehnician de service autorizat. Deteriorările datorate lucrărilor de service neautorizate de către Dell™ nu sunt acoperite de garanție.

⚠ ATENȚIE: Pentru a preveni deteriorarea plăcii de sistem, scoateți bateria principală (consultați [Înlăturarea bateriei](#)) înainte de a efectua lucrări în interiorul computerului.

Scoaterea ansamblului zonei de sprijin pentru mâini

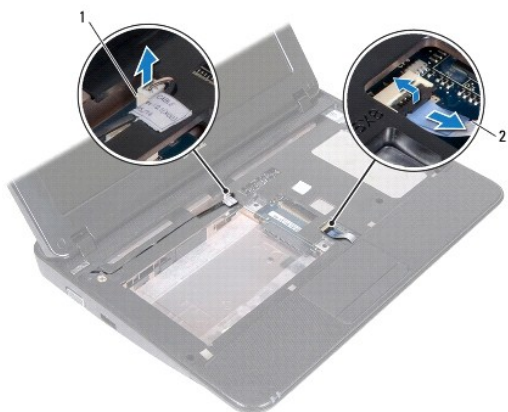
1. Urmați instrucțiunile din [Înainte de a începe](#).
2. Scoateți bateria (consultați [Înlăturarea bateriei](#)).
3. Scoateți cele trei șuruburi care fixează ansamblul zonei de sprijin pentru mâini pe baza computerului.



4. Demontați tastatura (consultați [Demontarea tastaturii](#)).
5. Scoateți ansamblul unității de hard disk (urmați instrucțiunile de la [Etapa 4](#) până la [Etapa 6](#) din [Înlăturarea unității de hard disk](#)).
6. Deconectați cablul butonului de alimentare de la conector de pe placa de sistem.

⚠ ATENȚIE: Trageți clapeta de pe cablu pentru a evita deteriorarea conectorilor la deconectarea unui cablu.

7. Ridicați dispozitivul de blocare a conectorului, apoi trageți clapeta pentru a deconecta cablul pentru touchpad de la conectorul de pe placa de sistem.
8. Scoateți cele trei șuruburi care fixează ansamblul zonei de sprijin pentru mâini pe baza computerului.



1	conector cablu pentru placa butonului de alimentare	2	cablu touchpad
---	---	---	----------------

ATENȚIE: Separați cu atenție ansamblul zonei de sprijin pentru mâini de baza computerului pentru a evita deteriorarea ansamblului zonei de sprijin.

9. Cu ajutorul degetelor, eliberați ușor zona de sprijin de baza computerului.
10. Ridicați ansamblul zonei de sprijin pentru mâini de pe baza computerului.



1	șuruburi (3)
---	--------------

Reinstalarea ansamblului zonei de sprijin pentru mâini

1. Urmați instrucțiunile din [Înainte de a începe](#).
2. Aliniați ansamblul zonei de sprijin pentru mâini cu baza computerului și fixați-l ușor în poziție.
3. Glisați cablul touchpad-ului în conectorul de pe placa de sistem și apăsați în jos dispozitivul de blocare a conectorului pentru a fixa cablul.

4. Conectați cablul butonului de alimentare la conectorul de pe placa de sistem.
5. Remontați cele trei șuruburi care fixează ansamblul zonei de sprijin pentru mâini pe baza computerului.
6. Remontați ansamblul unității de hard disk (urmați instrucțiunile de la [Etapa 5](#) până la [Etapa 7](#) din [Înlocuirea unității de hard disk](#)).
7. Remontați tastatura (consultați [Remontarea tastaturii](#)).
8. Remontați cele trei șuruburi care fixează ansamblul zonei de sprijin pentru mâini pe baza computerului.
9. Remontați bateria (consultați [Înlocuirea bateriei](#)).

⚠ ATENȚIE: Înainte de a porni computerul, remontați toate șuruburile și asigurați- vă că nu rămâne niciun șurub rătăcit în interiorul computerului. În caz contrar, pot rezulta deteriorări ale computerului.

[Înapoi la Cuprins](#)

[Înapoi la Cuprins](#)

Placa butonului de alimentare

Manual de service pentru Dell™ Inspiron™ 1018

- [Scoaterea plăcii pentru butonul de alimentare](#)
- [Remontarea plăcii pentru butonul de alimentare](#)

⚠️ AVERTISMENT: Înainte de a efectua lucrări în interiorul computerului citiți instrucțiunile de siguranță livrate împreună cu computerul. Pentru informații suplimentare despre cele mai bune practici privind siguranța, consultați pagina de start privind conformitatea cu reglementările, la adresa www.dell.com/regulatory_compliance.

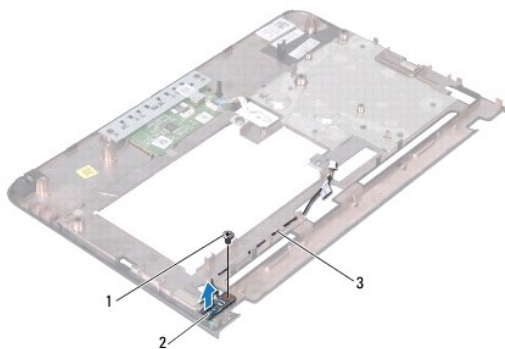
⚠️ ATENȚIE: Pentru a evita descărcarea electrostatică, conectați-vă la împământare utilizând o brățară antistatică sau atingând periodic o suprafață metalică nevopsită (cum ar fi un conector de pe computerul dvs.).

⚠️ ATENȚIE: Reparațiile la computerul dvs. trebuie să fie efectuate numai de un tehnician de service autorizat. Deteriorările datorate lucrărilor de service neautorizate de către Dell™ nu sunt acoperite de garanție.

⚠️ ATENȚIE: Pentru a preveni deteriorarea plăcii de sistem, scoateți bateria principală (consultați [Înlăturarea bateriei](#)) înainte de a efectua lucrări în interiorul computerului.

Scoaterea plăcii pentru butonul de alimentare


1. Urmăți instrucțiunile din [Înainte de a începe](#).
2. Scoateți bateria (consultați [Înlăturarea bateriei](#)).
3. Demontați tastatura (consultați [Demontarea tastaturii](#)).
4. Scoateți ansamblul zonei de sprijin pentru mâini (consultați [Scoaterea ansamblului zonei de sprijin pentru mâini](#)).
5. Întoarceți invers ansamblul zonei de sprijin pentru mâini.
6. Rețineți traseul cablului pentru placa butonului de alimentare și scoateți cablul din ghidajul de orientare de pe ansamblul zonei de sprijin pentru mâini.
7. Scoateți șurubul care fixează placa butonului de alimentare pe ansamblul zonei de sprijin pentru mâini.
8. Ridicați placa butonului de alimentare de pe ansamblul zonei de sprijin pentru mâini.



1	șurub	2	placă buton de alimentare
3	cablu pentru placa butonului de alimentare		

Remontarea plăcii pentru butonul de alimentare

1. Urmați instrucțiunile din [Înainte de a începe](#).
2. Plasați placa butonului de alimentare de pe ansamblul zonei de sprijin pentru mâini și remontați șurubul care fixează placa pentru butonul de alimentare pe ansamblul zonei de sprijin pentru mâini.
3. Direcționați cablul pentru butonul de alimentare prin ghidajul de direcționare de pe ansamblul zonei de sprijin pentru mâini.
4. Remontați zona de sprijin pentru mâini (consultați [Reinstalarea ansamblului zonei de sprijin pentru mâini](#)).
5. Remontați tastatura (consultați [Remontarea tastaturii](#)).
6. Remontați bateria (consultați [Înlocuirea bateriei](#)).

 **ATENȚIE: Înainte de a porni computerul, remontați toate șuruburile și asigurați-vă că nu rămâne niciun șurub rătăcit în interiorul computerului. În caz contrar, pot rezulta deteriorări ale computerului.**

[Înapoi la Cuprins](#)

[Înapoi la Cuprins](#)

Difuzor

Manual de service pentru Dell™ Inspiron™ 1018

- [Demontarea difuzorului](#)
- [Reinstalarea difuzorului](#)

⚠ AVERTISMENT: Înainte de a efectua lucrări în interiorul computerului citiți instrucțiunile de siguranță livrate împreună cu computerul. Pentru informații suplimentare despre cele mai bune practici privind siguranța, consultați pagina de start privind conformitatea cu reglementările, la adresa www.dell.com/regulatory_compliance.

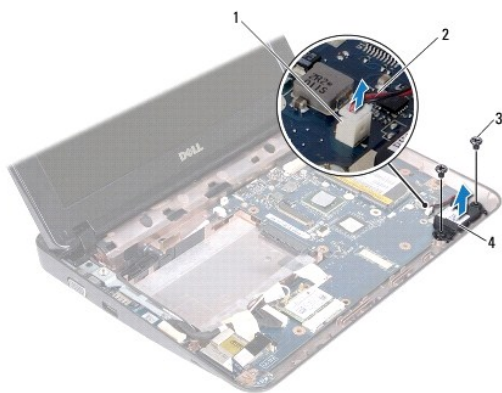
⚠ ATENȚIE: Pentru a evita descărcarea electrostatică, conectați-vă la împământare utilizând o brățară antistatică sau atingând periodic o suprafață metalică nevopsită (cum ar fi un conector de pe computerul dvs.).

⚠ ATENȚIE: Reparațiile la computerul dvs. trebuie să fie efectuate numai de un tehnician de service autorizat. Deteriorările datorate lucrărilor de service neautorizate de către Dell™ nu sunt acoperite de garanție.

⚠ ATENȚIE: Pentru a preveni deteriorarea plăcii de sistem, scoateți bateria principală (consultați [Înlăturarea bateriei](#)) înainte de a efectua lucrări în interiorul computerului.

Demontarea difuzorului


1. Urmați instrucțiunile din [Înainte de a începe](#).
2. Scoateți bateria (consultați [Înlăturarea bateriei](#)).
3. Demontați tastatura (consultați [Demontarea tastaturii](#)).
4. Scoateți ansamblul unității de hard disk (urmați instrucțiunile de la [Etapa 4](#) până la [Etapa 6](#) din [Înlăturarea unității de hard disk](#)).
5. Scoateți ansamblul zonei de sprijin pentru mâini (consultați [Scoaterea ansamblului zonei de sprijin pentru mâini](#)).
6. Înlăturați modulul de memorie (consultați [Înlăturarea modulului de memorie](#)).
7. Deconectați cablul de difuzor de la conectorul de pe placa de sistem.
8. Scoateți cele două șuruburi care fixează difuzorul pe baza computerului.
9. Scoateți difuzorul și cablul de pe baza computerului.



1	conector pentru cablul difuzorului	2	cablu difuzor
3	șuruburi (2)	4	boxă

Reinstalarea difuzorului

1. Urmăriți instrucțiunile din [Înainte de a începe](#).
2. Plasați difuzorul pe baza computerului și conectați cablul difuzorului la conectorul de pe placa de sistem.
3. Remontați cele două șuruburi care fixează difuzorul pe baza computerului.
4. Remontați modulul de memorie (consultați [Înlocuirea modulului de memorie](#)).
5. Remontați zona de sprijin pentru mâini (consultați [Reinstalarea ansamblului zonei de sprijin pentru mâini](#)).
6. Remontați ansamblul unității de hard disk (urmați instrucțiunile de la [Etapa 5](#) până la [Etapa 7](#) din [Înlocuirea unității de hard disk](#)).
7. Remontați tastatura (consultați [Remontarea tastaturii](#)).
8. Remontați bateria (consultați [Înlocuirea bateriei](#)).

 **ATENȚIE:** Înainte de a porni computerul, remontați toate șuruburile și asigurați-vă că nu rămâne niciun șurub rătăcit în interiorul computerului. În caz contrar, pot rezulta deteriorări ale computerului.

[Înapoi la Cuprins](#)

[Înapoi la Cuprins](#)

Console suport

Manual de service pentru Dell™ Inspiron™ 1018

- [Înlăturarea consolelor suport](#)
- [Remontarea consolelor suport](#)

⚠ AVERTISMENT: Înainte de a efectua lucrări în interiorul computerului citiți instrucțiunile de siguranță livrate împreună cu computerul. Pentru informații suplimentare despre cele mai bune practici privind siguranța, consultați pagina de start privind conformitatea cu reglementările, la adresa www.dell.com/regulatory_compliance.

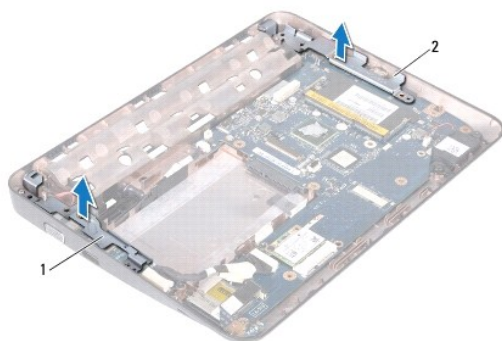
⚠ ATENȚIE: Pentru a evita descărcarea electrostatică, conectați-vă la împământare utilizând o brățară antistatică sau atingând periodic o suprafață metalică nevopsită (cum ar fi un conector de pe computerul dvs.).

⚠ ATENȚIE: Reparațiile la computerul dvs. trebuie să fie efectuate numai de un tehnician de service autorizat. Deteriorările datorate lucrărilor de service neautorizate de către Dell™ nu sunt acoperite de garanție.

⚠ ATENȚIE: Pentru a preveni deteriorarea plăcii de sistem, scoateți bateria principală (consultați [Înlăturarea bateriei](#)) înainte de a efectua lucrări în interiorul computerului.

Înlăturarea consolelor suport


1. Urmați instrucțiunile din [Înainte de a începe](#).
2. Scoateți bateria (consultați [Înlăturarea bateriei](#)).
3. Demontați tastatura (consultați [Demontarea tastaturii](#)).
4. Scoateți ansamblul unității de hard disk (urmați instrucțiunile de la [Etapa 4](#) până la [Etapa 6](#) din [Înlăturarea unității de hard disk](#)).
5. Scoateți ansamblul zonei de sprijin pentru mâini (consultați [Scoaterea ansamblului zonei de sprijin pentru mâini](#)).
6. Înlăturați modulul de memorie (consultați [Înlăturarea modulului de memorie](#)).
7. Demontați capacul intermediar (consultați [Demontarea capacului intermediar](#)).
8. Demontați ansamblul afișajului (consultați [Scoaterea ansamblului de afișaj](#)).
9. Ridicați consolele suport dreapta și stânga de pe baza computerului.



1	consolă suport stânga	2	consolă suport dreapta
---	-----------------------	---	------------------------

Remontarea consolelor suport

1. Urmați instrucțiunile din [Înainte de a începe](#).
2. Folosind piciorul de aliniere, plasați consolele suport dreapta și stânga pe baza computerului.
3. Remontați ansamblul afișajului (consultați [Remontarea ansamblului de afișaj](#)).
4. Remontați capacul intermediar (consultați [Remontarea capacului intermediar](#)).
5. Remontați modulul de memorie (consultați [Înlocuirea modulului de memorie](#)).
6. Remontați zona de sprijin pentru mâini (consultați [Reinstalarea ansamblului zonei de sprijin pentru mâini](#)).
7. Remontați ansamblul unității de hard disk (urmați instrucțiunile de la [Etapa 5](#) până la [Etapa 7](#) din [Înlocuirea unității de hard disk](#)).
8. Remontați tastatura (consultați [Remontarea tastaturii](#)).
9. Remontați bateria (consultați [Înlocuirea bateriei](#)).

 **ATENȚIE:** Înainte de a porni computerul, remontați toate șuruburile și asigurați-vă că nu rămâne niciun șurub rătăcit în interiorul computerului. În caz contrar, pot rezulta deteriorări ale computerului.

[Înapoi la Cuprins](#)

[Înapoi la Cuprins](#)

Placa de sistem

Manual de service pentru Dell™ Inspiron™ 1018

- [Demontarea plăcii de sistem](#)
- [Remontarea plăcii de bază](#)
- [Introducerea etichetei de service în sistemul BIOS](#)

⚠ AVERTISMENT: Înainte de a efectua lucrări în interiorul computerului citiți instrucțiunile de siguranță livrate împreună cu computerul. Pentru informații suplimentare despre cele mai bune practici privind siguranța, consultați pagina de start privind conformitatea cu reglementările, la adresa www.dell.com/regulatory_compliance.

⚠ ATENȚIE: Pentru a evita descărcarea electrostatică, conectați-vă la împământare utilizând o brățară antistatică sau atingând periodic o suprafață metalică nevopsită (cum ar fi un conector de pe computerul dvs.).

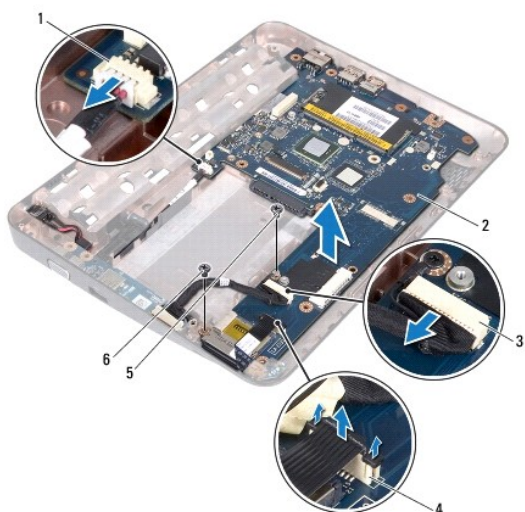
⚠ ATENȚIE: Reparațiile la computerul dvs. trebuie să fie efectuate numai de un tehnician de service autorizat. Deteriorările datorate lucrărilor de service neautorizate de către Dell™ nu sunt acoperite de garanție.

⚠ ATENȚIE: Pentru a preveni deteriorarea plăcii de sistem, scoateți bateria principală (consultați [Înlăturarea bateriei](#)) înainte de a efectua lucrări în interiorul computerului.

⚠ ATENȚIE: Manipulați componentele și cardurile ținând de marginile acestora și evitați atingerea pinilor și a contactelor.

Demontarea plăcii de sistem

1. Urmați instrucțiunile din [Înainte de a începe](#).
2. Scoateți orice card instalat sau fașetă din slotul cititorului de carduri Media Card.
3. Scoateți bateria (consultați [Înlăturarea bateriei](#)).
4. Scoateți tastatura (consultați [Demontarea tastaturii](#)).
5. Scoateți ansamblul unității de hard disk (urmați instrucțiunile de la [Etapa 4](#) până la [Etapa 6](#) din [Înlăturarea unității de hard disk](#)).
6. Scoateți ansamblul zonei de sprijin pentru mâini (consultați [Scoaterea ansamblului zonei de sprijin pentru mâini](#)).
7. Înlăturați modulul de memorie (consultați [Înlăturarea modulului de memorie](#)).
8. Demontați cardul Mini-Card (consultați [Demontarea cardului Mini-Card](#)).
9. Demontați capacul intermediar (consultați [Demontarea capacului intermediar](#)).
10. Scoateți ansamblul de afișaj (consultați [Scoaterea ansamblului de afișaj](#)).
11. Scoateți consolele suport (consultați [Înlăturarea consolelor suport](#)).
12. Deconectați cablul conectorului adaptorului de c.a., cablul plăcii pentru indicatorul luminos de stare și cablul plăcii I/O din conectorii lor de pe placa de sistem.
13. Scoateți șurubul de împământare ce fixează cablul plăcii I/O de placa de sistem.




1	conector pentru cablul adaptorului de c. a.	2	placă de sistem
3	conector pentru cablul plăcii I/O	4	conectorul de cablu al plăcii pentru indicatorul luminos de stare
5	șurubul de împământare al cablului plăcii I/O	6	șurub

14. Înlăturați difuzorul (consultați [Demontarea difuzorului](#)).
15. Scoateți șurubul care fixează placa de sistem pe baza computerului.
16. Scoateți cu grijă conectorii de pe placa de sistem din sloturile de pe baza computerului și ridicați placa de sistem din baza computerului.


Remontarea plăcii de bază

1. Urmați instrucțiunile din [Înainte de a începe](#).
2. Aliniați conectorii de pe placa de sistem cu sloturile de pe baza computerului și plasați-o pe baza computerului.
3. Remontați șurubul care fixează placa de sistem pe baza computerului.
4. Remontați difuzorul (consultați [Reinstalarea difuzorului](#)).
5. Conectați cablul conectorului adaptorului de c. a., cablul plăcii pentru indicatorul luminos de stare și cablul plăcii I/O la conectorii lor de pe placa de sistem.
6. Scoateți șurubul de împământare ce fixează cablul plăcii I/O de placa de sistem.
7. Remontați consolele suport (consultați [Remontarea consolelor suport](#)).
8. Remontați ansamblul afișajului (consultați [Remontarea ansamblului de afișaj](#)).
9. Remontați capacul intermediar (consultați [Remontarea capacului intermediar](#)).
10. Remontați cardul Mini-Card (consultați [Remontarea cardului Mini-Card](#)).
11. Remontați modulul de memorie (consultați [Înlocuirea modulului de memorie](#)).
12. Remontați zona de sprijin pentru mâini (consultați [Reinstalarea ansamblului zonei de sprijin pentru mâini](#)).

13. Remontați ansamblul unității de hard disk (urmați instrucțiunile de la [Etapa 5](#) până la [Etapa 7](#) din [Înlocuirea unității de hard disk](#)).
14. Remontați tastatura (consultați [Remontarea tastaturii](#)).
15. Remontați bateria (consultați [Înlocuirea bateriei](#)).
16. Remontați orice carduri scoase din slotul cititorului de carduri Media Card.

 **ATENȚIE:** Înainte de a porni computerul, remontați toate șuruburile și asigurați-vă că nu rămâne niciun șurub rătăcit în interiorul computerului. În caz contrar, pot rezulta deteriorări ale computerului.

17. Porniți computerul.

 **NOTĂ:** După înlocuirea plăcii de sistem, introduceți eticheta de service în BIOS-ul plăcii de sistem de înlocuire.

18. Introduceți eticheta de service (consultați [Introducerea etichetei de service în sistemul BIOS](#)).

Introducerea etichetei de service în sistemul BIOS


1. Asigurați-vă că adaptorul de c.a. este conectat și că bateria principală este instalată corect.
2. Porniți computerul.
3. Apăsăți pe <F2> în timpul secvenței POST pentru a accesa programul de configurare a sistemului.
4. Navigați la fila de securitate și introduceți eticheta de service în câmpul **Set Service Tag** (Configurare etichetă de service).


[Înapoi la Cuprins](#)


[Înapoi la Cuprins](#)

Manual de service pentru Dell™ Inspiron™ 1018

Note, atenționări și avertismente

 **NOTĂ:** O NOTĂ indică informații importante care vă ajută să optimizați utilizarea computerului.

 **ATENȚIE:** O ATENȚIONARE indică un pericol potențial de deteriorare a hardware-ului sau de pierdere a datelor dacă nu sunt urmate instrucțiunile.

 **AVERTISMENT:** Un AVERTISMENT indică un pericol potențial de deteriorare a bunurilor, de vătămare corporală sau de deces.

Informațiile din acest document pot fi modificate fără notificare.
© 2010 Dell Inc. Toate drepturile rezervate.

Este strict interzisă reproducerea sub orice formă a acestor materiale, fără autorizația scrisă a Dell Inc.

Mărcile comerciale utilizate în acest text: *Dell*, logo-ul *DELL* și *Inspiron* sunt mărci comerciale ale Dell Inc.; *Bluetooth* este marcă comercială înregistrată deținută de Bluetooth SIG, Inc. și este utilizată de către Dell sub licență; *Microsoft*, *Windows*, *Windows* și logo-ul butonului de start *Windows* sunt fie mărci comerciale, fie mărci comerciale înregistrate ale Microsoft Corporation în Statele Unite ale Americii și/sau în alte țări.

Alte mărci comerciale și denumiri comerciale pot fi utilizate în acest document pentru referire fie la entitățile care au drepturi asupra mărcilor și denumirilor, fie la produsele acestora. Dell Inc. neagă orice interes de proprietate asupra mărcilor comerciale și a denumirilor comerciale, cu excepția celor care îi aparțin.

Iulie 2010 Rev. A00

[Înapoi la Cuprins](#)